

AKCE

III/3516 Bítovčice - opěrná zeď

OBJEDNATEL DOKUMENTACE:



Kraj Vysočina

Žižkova 1882/57

587 33 Jihlava

# D

# SO 203

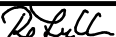




SOUŘADNICOVÝ SYSTÉM

: S-JTSK

VÝŠKOVÝ SYSTÉM

: Bpv

PDPS

VEDOUČÍ PROJEKTANT	Ing. Martin ŘEHULKA		 <b>PRIS</b> PROJEKČNÍ KANCELÁŘ PRIS spol. s r. o. OSOVÁ 20, 625 00 BRNO		
ZODPOVĚDNÝ PROJEKTANT	Ing. Martin ŘEHULKA				
VYPRACOVAL	Ing. Martin BLAHA				
KONTROLOVAL	Ing. Jiří ŠRUBAŘ				
KRAJ	KRAJ VYSOČINA	INVESTOR	Kraj Vysočina	DATUM	12/2022
NÁZEV AKCE  III/3516 Bítovčice - opěrná zeď  SO 203 - OPĚRNÁ ZEĎ 3				FORMÁT	A4
				MĚŘÍTKO	-
				ÚČEL	PDPS
				ČÍS. ZAKÁZKY	21073
				ARCHIVNÍ ČÍS.	
NÁZEV PŘÍLOHY  DETAILY				ČÍS. SOUPRAVY	PŘÍLOHA  6

Název akce: **III/3516 Bítovčice - opěrná zeď**

Stupeň: **PDPS**

Stavební objekt: **SO 203 Opěrná zeď 3**

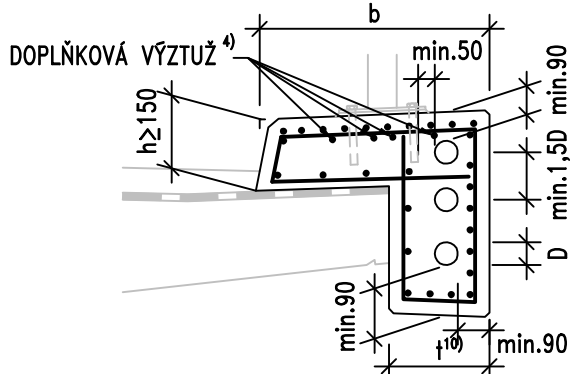
### **SEZNAM DETAILŮ**

- 1 Výztuž říms
- 2 Těsnění spáry podél obrubníku
- 3 Prostup rubové drenáže
- 4 Rubová drenáž
- 5 Letopočet
- 6 Zábradlí
- 7 Kotvení obkladu
- 8 Těsnění dilatační spáry zdi
- 9 Smršťovací spára zdi
- 10 Těsnění spáry mezi základem a dříkem
- 11 Těsnění dilatační spáry říms
- 12 Smršťovací spára říms

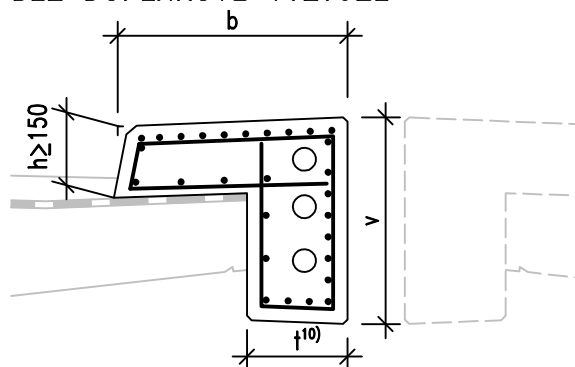
## VÝZTUŽ ŘÍMSY TLOUŠTKY NAD 150 mm (včetně)

PODÉLNÁ VÝZTUŽ MIN. 0.8 % PLOCHY ŘÍMSY

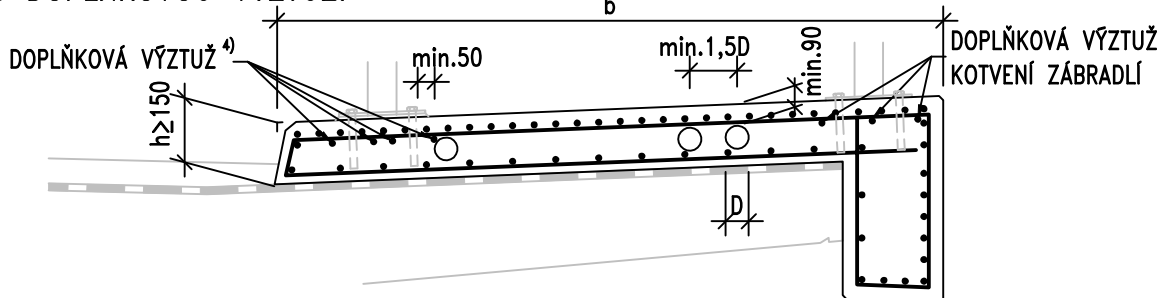
### S DOPLŇKOVOU VÝZTUŽÍ



### BEZ DOPLŇKOVÉ VÝZTUŽE

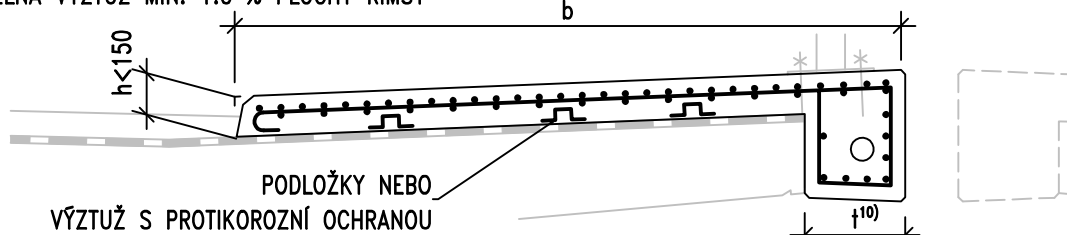


### S DOPLŇKOVOU VÝZTUŽÍ



## VÝZTUŽ ŘÍMSY TLOUŠTKY DO 150 mm

PODÉLNÁ VÝZTUŽ MIN. 1.0 % PLOCHY ŘÍMSY



#### POZNÁMKY:

1. ZOBRAZENÁ VÝZTUŽ PŘEDSTAVUJE MINIMÁLNÍ KONSTRUKČNÍ POŽADAVKY, VÝZTUŽ JE NUTNO STATICKY POSODIT A UPRAVIT PRO PŘENOS SIL ZE SVODIDLA DO NOSNÉ KONSTRUKCE
2. PRO PŘÍČNOU VÝZTUŽ ŘÍMSY PLATÍ: PRO  $b < 1500$  mm  $\phi 10/150$  mm A PRO  $b > 1500$  mm  $\phi 10/100$  mm
3. PRO PODÉLNOU VÝZTUŽ ŘÍMSY PLATÍ: PŘI VNĚJŠÍM OKRAJI MIN.  $\phi 10/75$  mm A PŘI VNITŘNÍM OKRAJI MIN.  $\phi 10/150$  mm, ZÁROVEŇ JE NUTNO SPLNIT POŽADAVEK MIN. PROCENTA VÝZTUŽENÍ
4. DOPLŇKOVÁ VÝZTUŽ PRO KOTVENÍ SVODIDLA, ZÁBRADLÍ A PODOBNĚ VIZ VL 501.52
5. MINIMÁLNÍ POČET A VELIKOST CHRÁNIČEK VIZ PPK-KAB DLE SKUPINY TRAS KABELOVÉHO VEDENÍ
6. PRO VEDENÍ KABELOVÝCH TRAS SE V ŘÍMSĚ POUŽÍVAJÍ DVOUPLÁŠŤOVÉ KORUGOVANÉ TYČOVÉ TROUBY DLE PPK-KAB PRŮMĚRU  $\phi 110/94$  A  $\phi 125/108$ , VYJÍMEČNĚ  $\phi 75/63$
7. POLOHA CHRÁNIČEK MUSÍ BÝT KOORDINOVÁNA S POLOHOU KOTVENÍCH PRVKŮ ŘÍMS, JSOU-LI CHRÁNIČKY UMÍSTĚNY VE SVISLÉ ČÁSTI JE VHODNĚJŠÍ KOTVENÍ ŘÍMSY POMOCÍ KOTVY VIZ VL 402.02 NEBO VL 402.03
8. UMÍSTĚNÍ CHRÁNIČEK MUSÍ RESPEKTOVAT POLOHU BETONÁŘSKÉ VÝZTUŽE VČETNĚ TOLERANCÍ
9. D JE VNĚJŠÍ PRŮMĚR CHRÁNIČKY
10. PRO CHRÁNIČKY  $\phi 125/108$   $t = \text{MIN. } 320$  mm, v PRO 2ks = MIN. 510 mm, v PRO 3ks = MIN. 700 mm  
PRO CHRÁNIČKY  $\phi 110/94$   $t = \text{MIN. } 300$  mm, v PRO 2ks = MIN. 500 mm, v PRO 3ks = MIN. 650 mm  
PRO CHRÁNIČKY  $\phi 75/63$   $t = \text{MIN. } 265$  mm, v PRO 2ks = MIN. 385 mm, v PRO 3ks = MIN. 500 mm

ŘADA 400 – MOSTNÍ SVRŠEK

VÝZTUŽ ŘÍMS

MD ČR

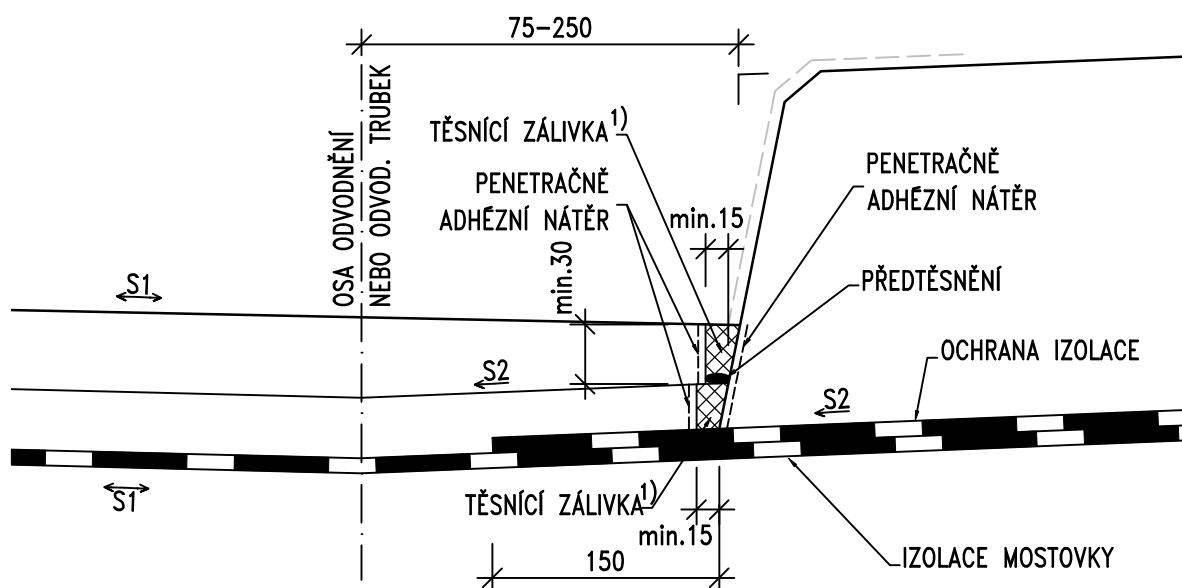
ODBOR POZEMNÍCH  
KOMUNIKACÍ

VL 4

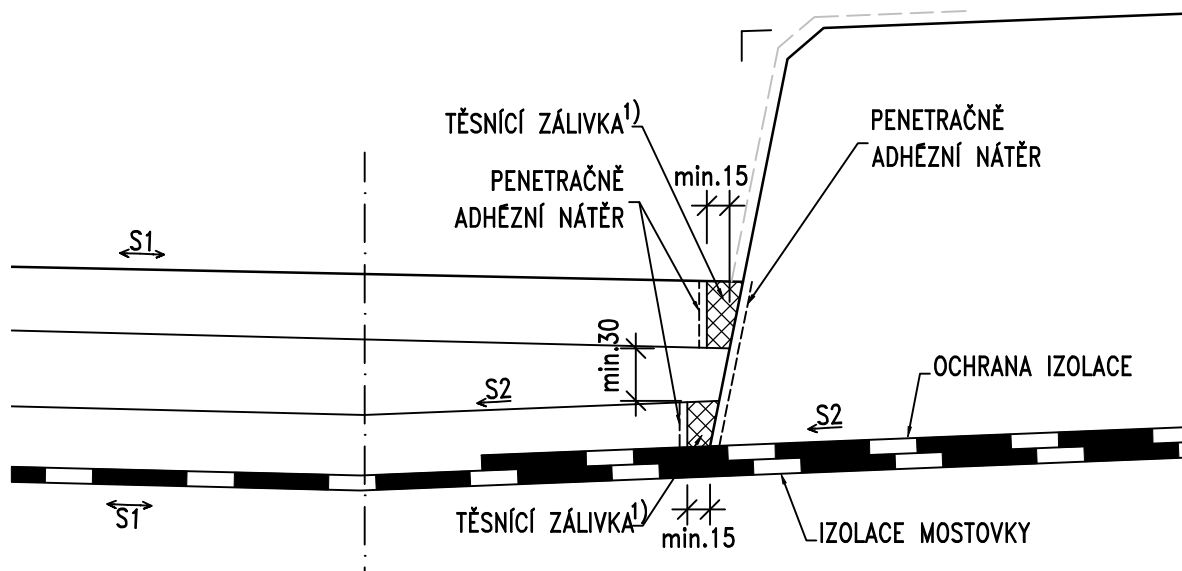
402.31

01/2020

## ALTERNATIVA PRO DVOUVRSTVOU VOZOVKU



## ALTERNATIVA PRO TŘÍVRSTVOU VOZOVKU



### POZNÁMKY:

1. TĚSNÍCÍ ASFALTOVÁ ZÁLIVKOVÁ HMOTA DLE TKP 21, POMĚR VÝŠKY ZÁLIVKY K ŠÍŘCE JE  $\sim 1,5:1$
2. PŘEDTĚSNĚNÍ – PROFIL Z PĚNOVÉHO POLYETYLENU O 10 mm VĚTŠÍ NEŽ ŠÍŘKA SPÁRY
3. PENETRAČNĚ ADHÉZNÍ NÁTĚR DLE TKP 21 PRO ZVÝŠENÍ PŘILNAVOSTI TMELU
4. IZOLACE MOSTOVKY – CELOPLOŠNĚ NATAVENÝ ASFALTOVÝ IZOLAČNÍ PÁS
5. OCHRANA IZOLACE VIZ VL 403.45
6. PŘÍČNÝ SKLON S1 ODPOVÍDÁ POŽADOVANÉMU PŘÍČNĚMU SKLONU KOMUNIKACE A MŮŽE SMĚŘOVAT K ŘÍMSE I OD ŘÍMSY
7. PŘÍČNÝ SKLON MOSTOVKY POD ŘÍMSOU JE PRO HORNÍ STRANU DLE SKLONU VOZOVKY, ALE MINIMÁLNĚ 2.5%, A PRO DOLNÍ STRANU PROTISPÁD MINIMÁLNĚ 4% VIZ VL ŘADY 100
8. ÚPRAVA BEZ ODVODŇOVACÍHO PROUŽKU SE PROVÁDÍ NA ZÁKLADĚ HYDROTECHNICKÉHO VÝPOČTU
9. V OBLASTI U PŘÍČNÉ SPÁRY ŘÍMSY BUDE PROVEDENO NEJPRVE TĚSNĚNÍ TĚTO SPÁRY, TEPRVE PAK BUDE PROVEDENO TĚSNĚNÍ PODÉLNĚ SPÁRY MEZI VOZOVKOU A ŘÍMSOU VIZ VL 402.21, VL 402.22 A VL 402.23

ŘADA 400 – MOSTNÍ SVRŠEK

TĚSNĚNÍ SPÁRY PODĚL OBRUBNÍKU

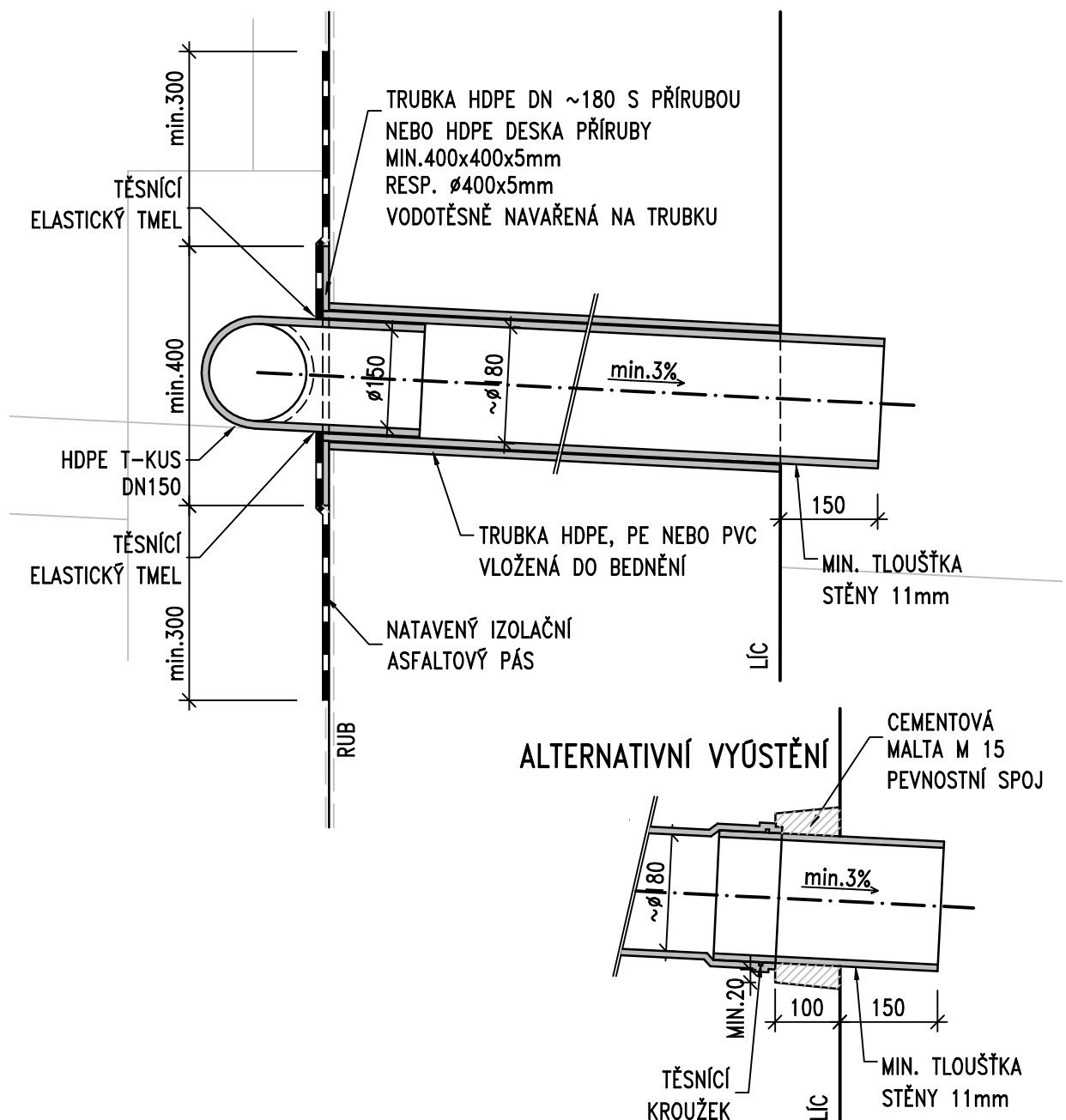
MD ČR

ODBOR POZEMNÍCH  
KOMUNIKACÍ

VL 4

403.42

01/2020



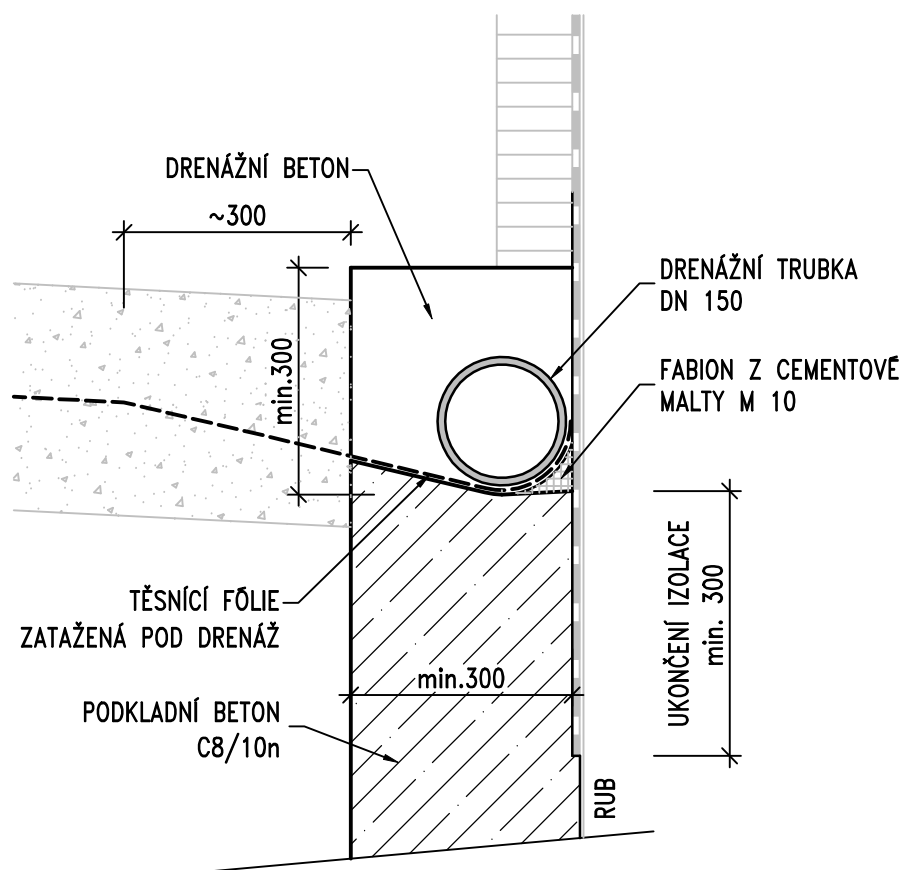
**POZNÁMKY:**

1. MATERIÁL DRENÁŽE VIZ ČL. 8.10 TP 83
2. VNĚJŠÍ PRŮMĚR MENŠÍ ZASOUVANÉ TRUBKY SE OD VNITŘNÍHO PRŮMĚRU VĚTŠÍ TRUBKY MŮŽE LIŠIT MAXIMÁLNĚ 0 5 mm
3. KŮNICKÉ VYBRÁNÍ V LÍCI OPĚRY BUDE VYTVOŘENO VLOŽKOU
4. PEVNOSTNÍ SPOJ BUDE VYPLNĚN CEMENTOVOU MALTOU M 15 DLE ČSN EN 998-2 NEBO SANAČNÍ MALTOU TŘÍDY R2 DLE ČSN EN 1504-3
5. POKUD JE RUB OPĚRY OPATŘEN JEN IZOLACÍ PROTI VLHKOSTI NÁTĚREM, JE U PROSTUPU PŘIDÁN NATAVENÝ IZOLAČNÍ ASFALTOVÝ PÁS. POKUD JE RUB IZOLOVÁN NATAVENÝMI IZOLAČNÍMI ASFALTOVÝMI PÁSY, DALŠÍ PÁS SE NEPŘIDÁVÁ

ŘADA 200 – SPODNÍ STAVBA  
**ODVODNĚNÍ RUBU OPĚR  
VYÚSTĚNÍ DO LÍCE OPĚRY**

**MD ČR**  
ODBOR POZEMNÍCH  
KOMUNIKACÍ

VL 4  
**204.01**  
01/2020



## POZNÁMKY:

1. MATERIÁL DRENÁŽE VIZ ČL. 8.10 TP 83
2. KRUHOVÁ TUHOST DRENÁŽNÍ TRUBKY JE MIN. SN8
3. DRENÁŽNÍ TRUBKA JE PERFOROVANÁ PO CELÉM SVÉM OBVODĚ
4. DRENÁŽNÍ TRUBKA JE ULOŽENA V PODÉLNÉM SKLONU MIN. 3%
5. DRENÁŽNÍ BETON – CEMENTOVÝ BETON MEZEROVITÝ DLE TKP 18
6. FABION JE VYTVOŘEN CEMENTOVOU MALTOU M 10 DLE ČSN EN 998-2

ŘADA 200 – SPODNÍ STAVBA  
ODVODNĚNÍ RUBU OPĚR  
DRENÁŽ ZA OPĚROU

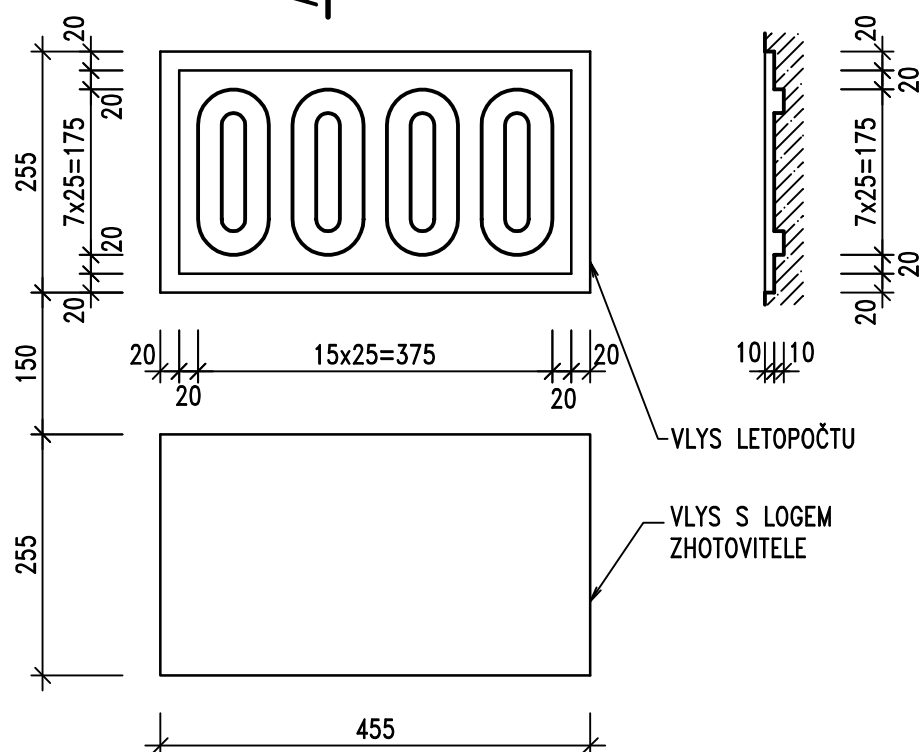
MD ČR  
ODBOR POZEMNÍCH  
KOMUNIKACÍ

VL 4  
204.01a  
01/2020

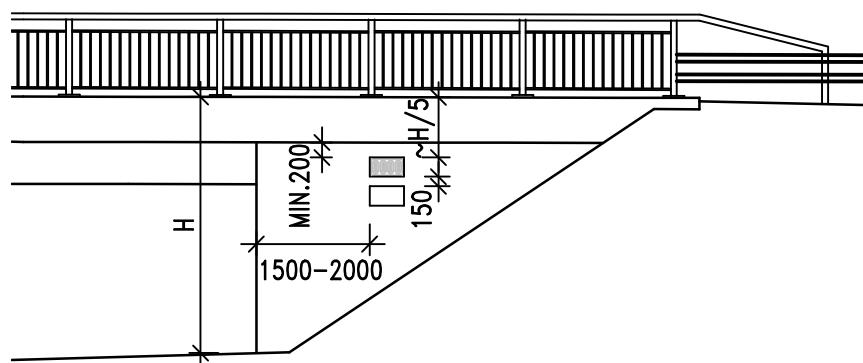
# POHLED



# ŘEZ A-A



# POHLED NA KŘÍDLO – UMÍSTĚNÍ TABULKY A LOGA



## POZNÁMKY:

1. DLE ČSN 76 6201, ČL. 13.15.1 SE VYZNAČÍ ROK DOKONČENÍ VÝSTAVBY NOSNÉ (MOSTNÍ) KONSTRUKCE
2. LETOPOČET BUDE VYZNAČEN VLOŽENÍM ŠABLONY DO BEDNĚNÍ
3. POD LETOPOČET JE MOŽNÉ OSADIT VLÝS S LOGEM ZHOTOVITELE
4. V MÍSTĚ LETOPOČTU A LOGA VÝZTUŽ OPATŘIT OCHRANNÝM NÁTĚREM
5. NENÍ-LI MOŽNÉ UMÍSTĚNÍ NA KŘÍDLE, UMÍSTÍ SE NA LÍČ OPĚRY NEBO NA NOSNOU KONSTRUKCI

ŘADA 200 – SPODNÍ STAVBA

LETOPOČET A LOGO ZHOTOVITELE

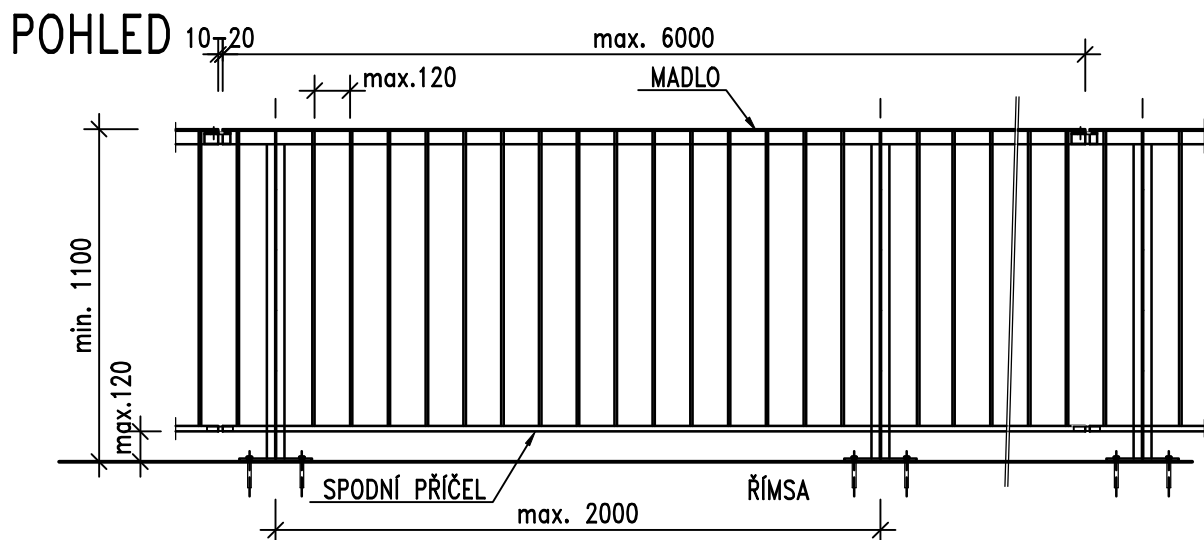
MD ČR

ODBOR POZEMNÍCH  
KOMUNIKACÍ

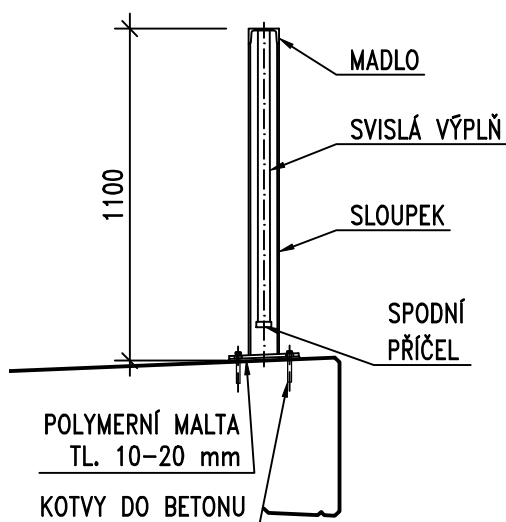
VL 4

209.01

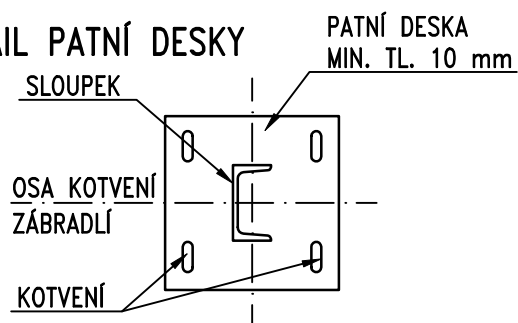
05/2019



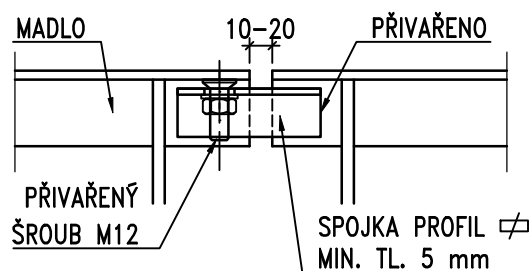
## ŘEZ ZÁBRADLÍM



## DETAIL PATNÍ DESKY



## DETAIL SPOJENÍ MADEL



### POZNÁMKY:

1. NÁVRH A UMÍSTĚNÍ ZÁBRADLÍ VIZ TP 258
2. ZÁKLADNÍ MATERIÁL ZÁBRADLÍ A PKO VIZ TKP 19A A 19B, TŘÍDA PROVEDENÍ EXC2 DLE ČSN EN 1090-2
3. ZÁBRADLÍ SE PŘEDNOSTNĚ NAVRHUJE Z OTEVŘENÝCH VÁLCOVANÝCH PROFILŮ, MADLO JE MOŽNÉ NAVRHNOUT Z OHÝBANÉHO PLECHU MIN. TLOUŠTKY 4 mm
4. PRO KOTVENÍ LZE POUŽÍT POUZE CERTIFIKOVANÝ KOTEVNÍ SYSTÉM, POČET A VELIKOST KOTEV SE STANOVÍ NA ZÁKLADĚ VÝPOČTU, KOTVY JSOU MINIMÁLNĚ DVĚ.
5. POLYMERNÍ MALTA DLE TKP 18
6. OTVORY V KOTEVNÍ DESCE BUDOU VYPLNĚNY TMELEM DLE ČSN ISO 11600 (F-25-HM-M1p)
7. KOTEVNÍ ŠROUB JE OPATŘEN PLASTOVOU KRYTKOU Z PE NEBO HDPE ROZMĚROVĚ ODPOVÍDAJÍCÍ ŠROUBU, NA KTERÝ JE PEVNĚ NARAŽENÁ
8. V PŘÍPADĚ PROVOZU CYKLISTŮ JE DOPORUČENÁ VÝŠKA MADLA ZÁBRADLÍ 1300 mm, COŽ JE MOŽNÉ ŘEŠIT NAPŘÍKLAD PŘIDÁNÍM DRUHÉHO MADLA

ŘADA 500 – VYBAVENÍ MOSTU

ZÁBRADLÍ MOSTNÍ SE SVISLOU VÝPLNÍ

MD ČR

ODBOR POZEMNÍCH  
KOMUNIKACÍ

VL 4

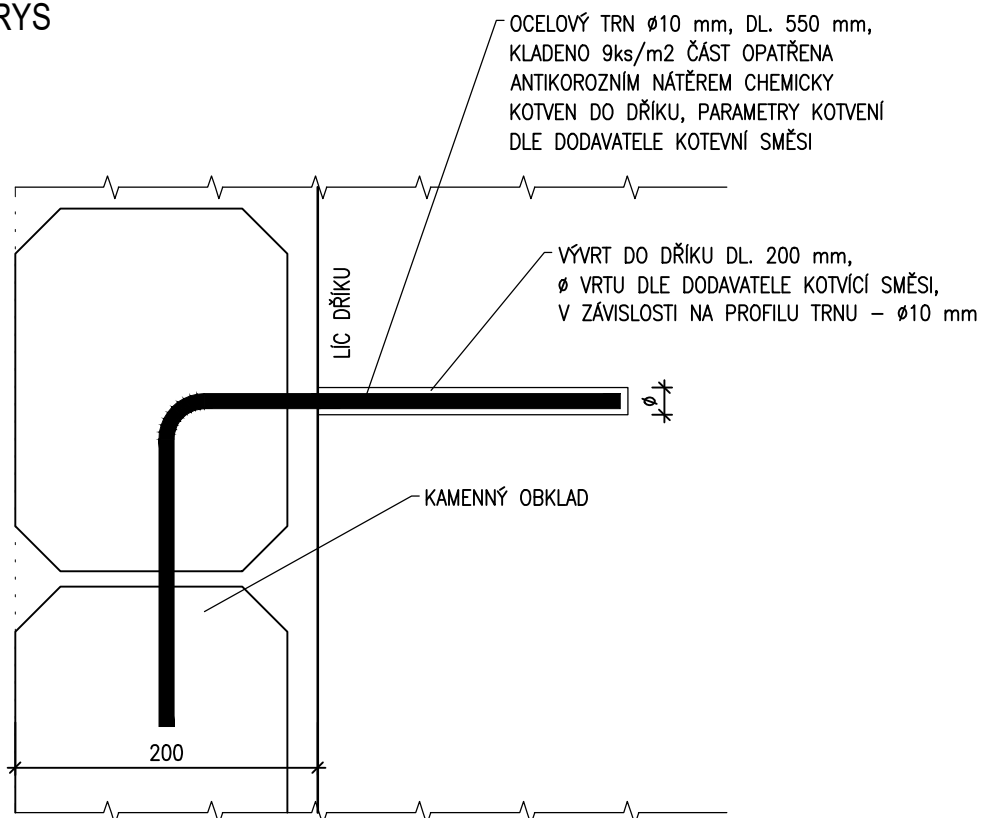
507.01

01/2020

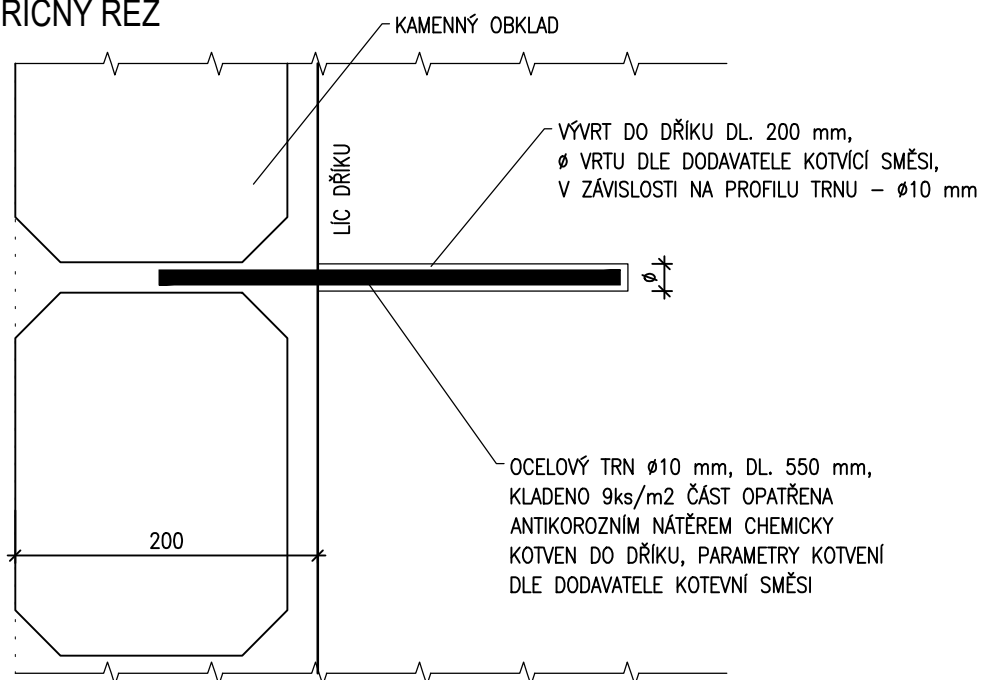


# DETAIL KOTVENÍ OBKLADU 1:5

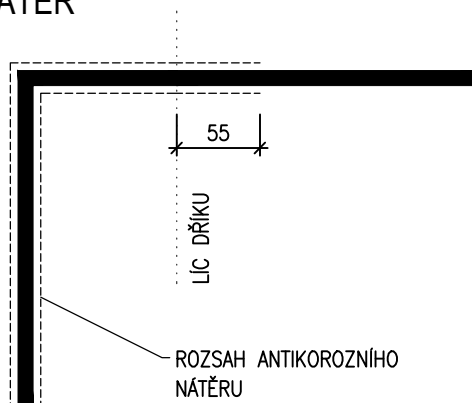
## PŮDORYS

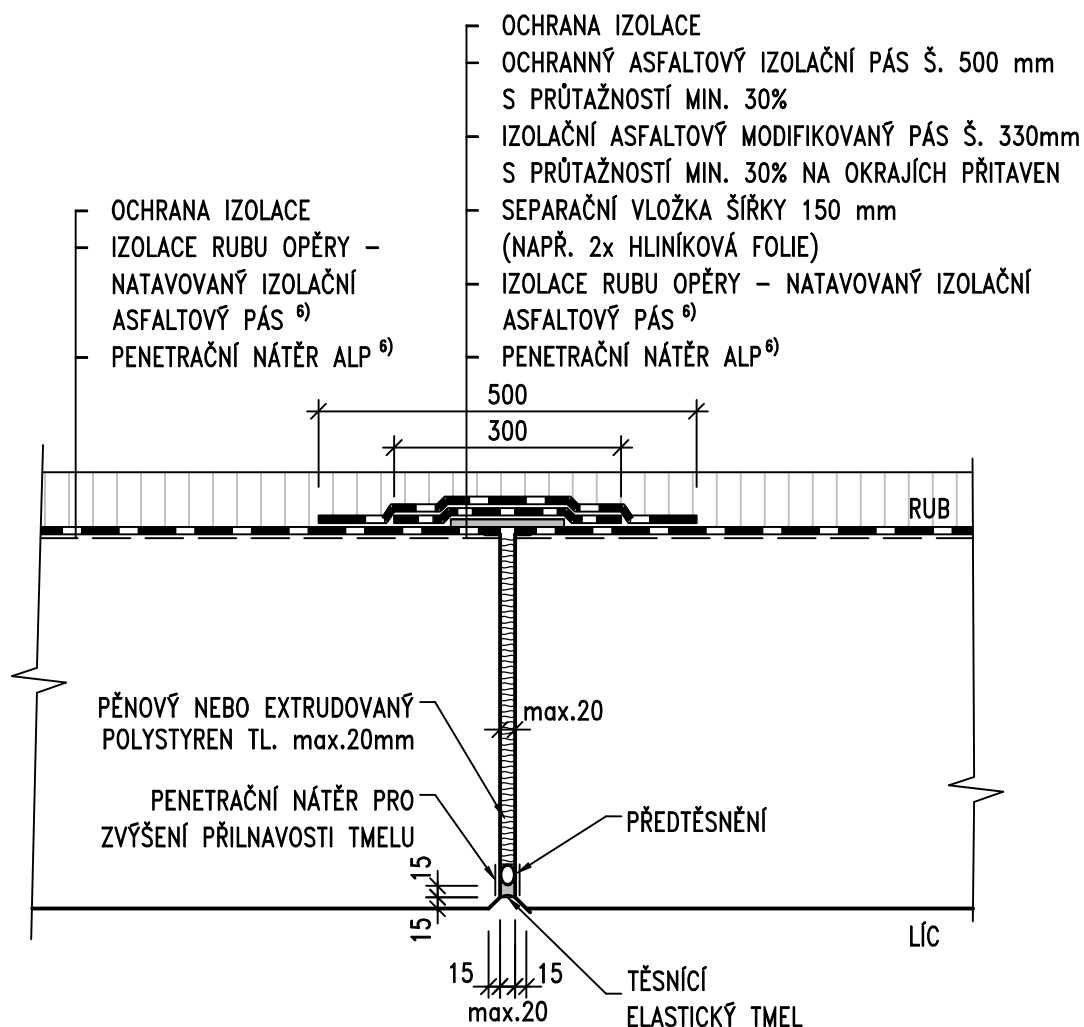


## PŘÍČNÝ ŘEZ



## ANTI-KOROZNÍ NÁTĚR





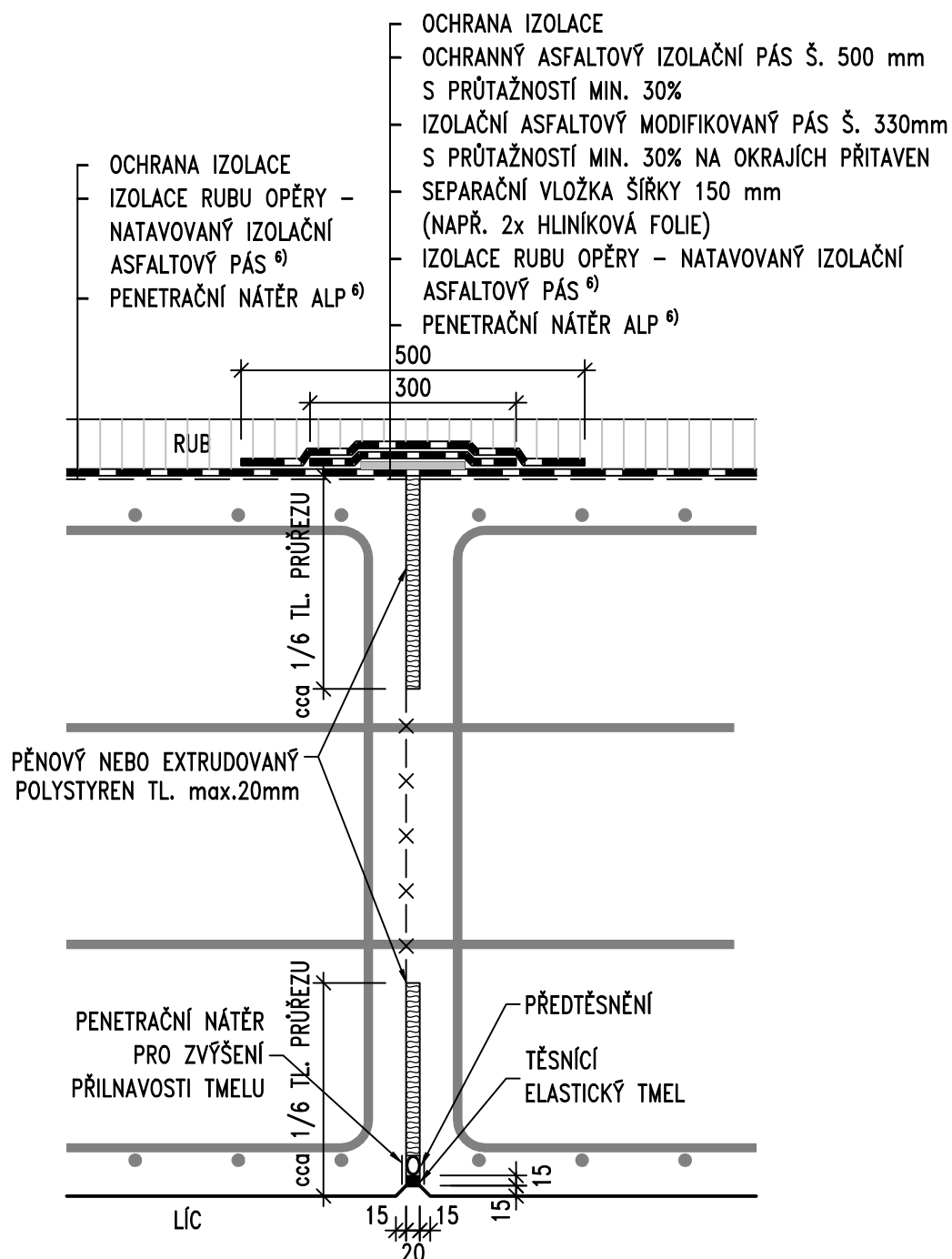
#### POZNÁMKY:

1. PROFIL PŘEDTĚSNĚNÍ JE PRŮMĚRU O MIN. 10mm VĚTŠÍ NEŽ ŠÍŘKA SPÁRY
2. PROFIL PŘEDTĚSNĚNÍ JE DO SPÁRY VLOŽEN PO VYBETONOVÁNÍ OBOU ČÁSTÍ KONSTRUKCE
3. TĚSNĚNÍ BUDE PROVEDENO TMELEM DLE ČSN ISO 11600 (F-25-HM-M1p),
4. OCHRANNÝ ASFALTOVÝ IZOLAČNÍ PÁS JE UPROSTŘED NA ŠÍŘKU 150mm NEPŘITAVEN
5. VÝPLŇ SPÁRY - PĚNOVÝ POLYSTYREN EPS - EN 13163 - CS(10)30 NEBO EXTRUDOVANÝ POLYSTYREN XPS - EN 13164 - CS (10/Y)100
6. PLATÍ POUZE PRO PŘÍPAD IZOLACE RUBU PÁSOVOU IZOLACÍ, V OSTATNÍCH PŘÍPADECH POUZE NÁTĚR PROTI ZEMNÍ VLHKOSTI
7. IZOLAČNÍ PÁSY - DLE TKP KAP. 21

ŘADA 200 - SPODNÍ STAVBA  
**TĚSNĚNÍ DILATAČNÍ SPÁRY**  
**OPĚR A ZDÍ ±5 MM**

**MD ČR**  
ODBOR POZEMNÍCH  
KOMUNIKACÍ

VL 4  
**208.01**  
01/2020



**POZNÁMKY:**

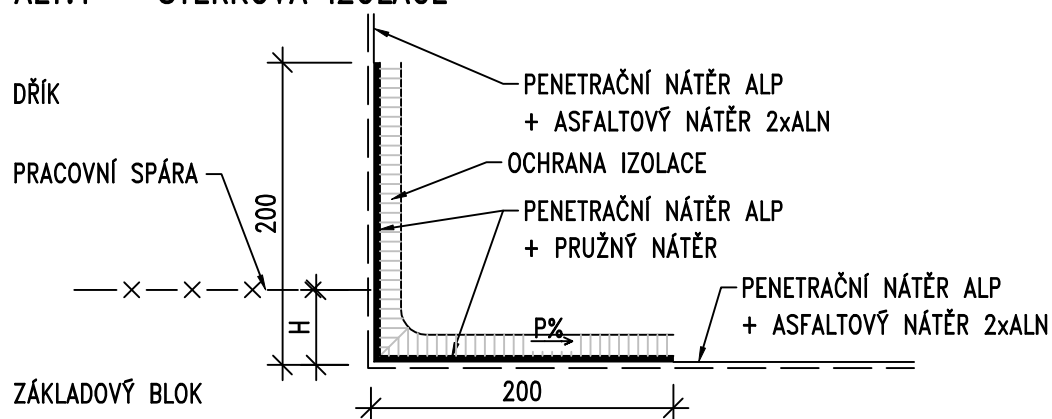
1. PROFIL PŘEDTĚSNĚNÍ JE PRŮMĚRU O MIN. 10mm VĚTŠÍ NEŽ ŠÍŘKA SPÁRY
2. PROFIL PŘEDTĚSNĚNÍ JE DO SPÁRY VLOŽEN PO VYBETONOVÁNÍ OBOU ČÁSTÍ KONSTRUKCE
3. TĚSNĚNÍ BUDE PROVEDENO TMELEM DLE ČSN ISO 11600 (F-25-HM-M1p)
4. OCHRANNÝ ASFALTOVÝ IZOLAČNÍ PÁS JE UPROSTŘED NA ŠÍŘKU 150mm NEPŘITAVEN
5. VÝPLŇ SPÁRY – PĚNOVÝ POLYSTYREN EPS – EN 13163 – CS(10)30 NEBO EXTRUDOVANÝ POLYSTYREN XPS – EN 13164 – CS (10/Y)100
6. PLATÍ POUZE PRO PŘÍPAD IZOLACE RUBU PÁSOVOU IZOLACÍ, V OSTATNÍCH PŘÍPADECH POUZE NÁTĚR PROTI ZEMNÍ VLHKOSTI
7. IZOLAČNÍ PÁSY – DLE TKP KAP. 21
8. SMRŠŤOVACÍ SPÁRU SE DOPORUČUJE SJEDNOTIT S PRACOVNÍ SPÁROU S OHLEDEM NA PROVEDENÍ VÝPLNĚ SPÁRY

ŘADA 200 – SPODNÍ STAVBA  
**TĚSNĚNÍ SMRŠŤOVACÍ SPÁRY**  
**OPĚR A ZDÍ**

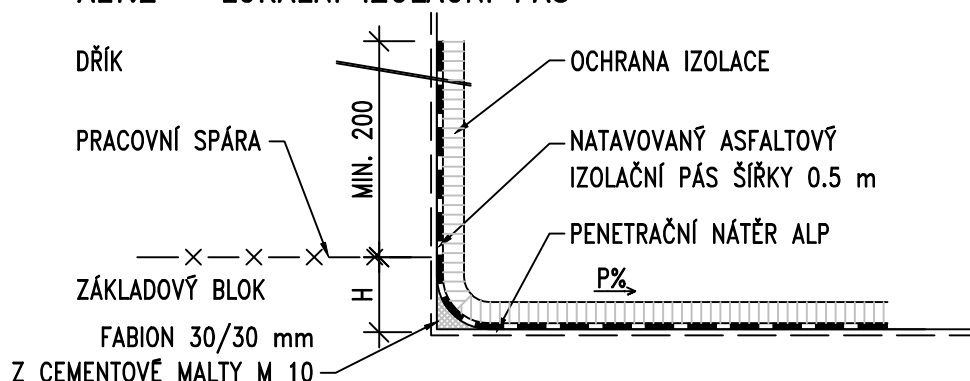
**MD ČR**  
 ODBOR POZEMNÍCH  
 KOMUNIKACÍ

VL 4  
**208.04**  
 01/2020

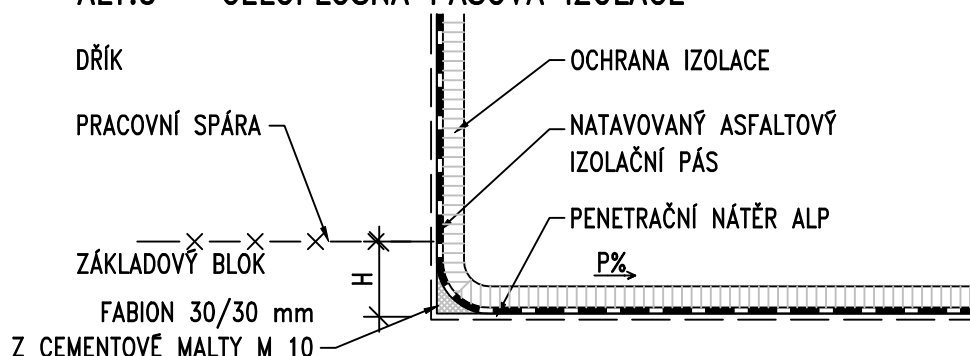
### ALT.1 – STĚRKOVÁ IZOLACE



### ALT.2 – LOKÁLNÍ IZOLAČNÍ PÁS



### ALT.3 – CELOPLOŠNÁ PÁSOVÁ IZOLACE



#### POZNÁMKY:

1. ALT. 1 NELZE NAVRHNOUT PROTI TLAKOVÉ VODĚ, ALE JEN PROTI ZEMNÍ VLNKOSTI A STĚKAJÍCÍ VODĚ
2. VÝZTUŽ PROCHÁZÍ PRACOVNÍ SPÁROU BEZ PŘERUŠENÍ
3. PRACOVNÍ SPÁRA MUSÍ BÝT ZBAVENA CEMENTOVÉHO MLÉKA
4. PRO SKLON  $P < 4\%$  JE MIN. VÝŠKA  $H = 50$  mm, PRO SKLON  $P \geq 4\%$  LZE SNÍŽIT VÝŠKU NA  $H = 0$  mm
5. MINIMÁLNÍ SPOTŘEBA PENETRAČNÍHO NÁTĚRU ALP –  $0,3 \text{ kg/m}^2$
6. PRUŽNÝ NÁTĚR – TYP S11 NA ASFALTOVÉ BÁZI DLE TKP 31 TAB. Č. 5 NEBO ASFALTOVÁ STĚRKA ZA STUDENA V MINIMÁLNÍ TLOUŠTCE 2 mm
7. IZOLAČNÍ PÁSY – DLE TKP KAP 21
8. OCHRANA IZOLACE SE PROVÁDÍ DLE TKP 21 – GEOTEXTILIE S OCHRANNOU A DRENÁŽNÍ FUNKCÍ  
PRO ALT. 1 A 2 min. GRAMÁŽ  $300 \text{ g/m}^2$ , min. TL. 3 mm, TAŽNOST min. 70 %  
PRO ALT. 3 min. GRAMÁŽ  $600 \text{ g/m}^2$ , min. TL. 6 mm, TAŽNOST min. 70 %
9. FABION JE VYTVOŘEN CEMENTOVOU MALTOU M 10 DLE ČSN EN 998-2

ŘADA 200 – SPODNÍ STAVBA

**TĚSNĚNÍ PRACOVNÍ SPÁRY  
MEZI ZÁKLADEM A DŘÍKEM PODPĚR**

**MD ČR**

ODBOR POZEMNÍCH  
KOMUNIKACÍ

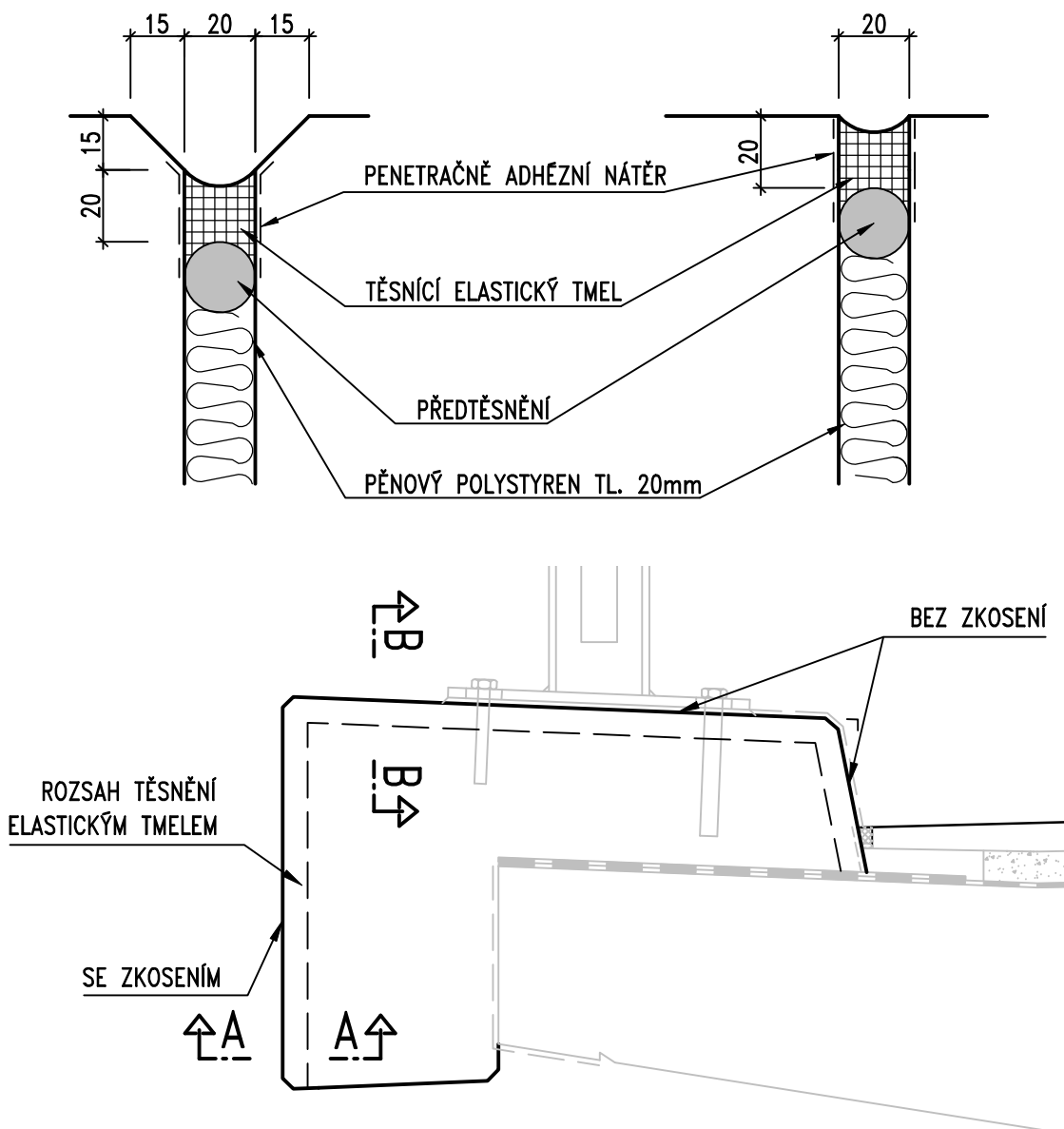
VL 4

**208.05**

05/2019

## ŘEZ A – A SE ZKOSENÍM

## ŘEZ B – B BEZ ZKOSENÍ



### POZNÁMKY:

1. MAXIMÁLNÍ PŘÍPUSTNÝ POHYB VE SPÁŘE  $\pm 5$  mm
2. PROFIL PŘEDTĚSNĚNÍ JE PRŮMĚRU O MIN. 10 mm VĚTŠÍ NEŽ ŠÍŘKA SPÁRY
3. PROFIL PŘEDTĚSNĚNÍ JE DO SPÁRY VLOŽEN PO VYBETONOVÁNÍ OBOU ČÁSTÍ ŘÍMSY
4. TĚSNĚNÍ DILATAČNÍ SPÁRY BUDE PROVEDENO TMELEM DLE ČSN ISO 11600 (F-25-HM-M1p)
5. VÝPLŇ SPÁRY – PĚNOVÝ POLYSTYREN EPS – EN 13163 – CS(10)30
6. PŘEDTĚSNĚNÍ – ELASTICKÝ MATERIÁL, NAPŘÍKLAD PĚNOVÝ PE
7. PENETRAČNĚ ADHÉZNÍ NÁTĚR DLE TKP 21 PRO ZVÝŠENÍ PŘILNAVOSTI TMELU
8. NEJPRVE BUDE PROVEDENO TĚSNĚNÍ DILATAČNÍ SPÁRY, TEPRVE PAK BUDE PROVEDENA VOZOVKA A TĚSNĚNÍ PODÉLNÉ SPÁRY MEZI VOZOVKOU A ŘÍMSOU

ŘADA 400 – MOSTNÍ SVRŠEK

TĚSNĚNÍ DILATAČNÍCH SPÁR ŘÍMSY

MD ČR

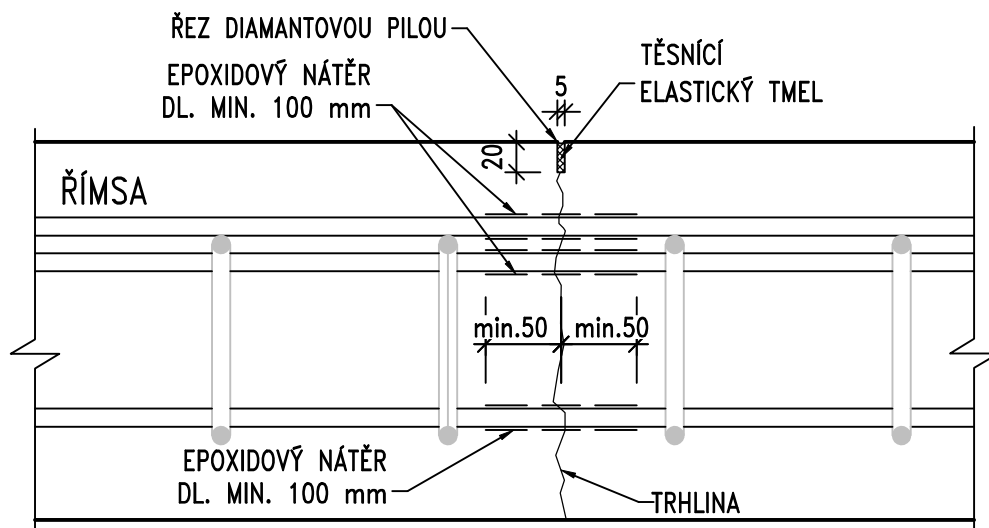
ODBOR POZEMNÍCH  
KOMUNIKACÍ

VL 4

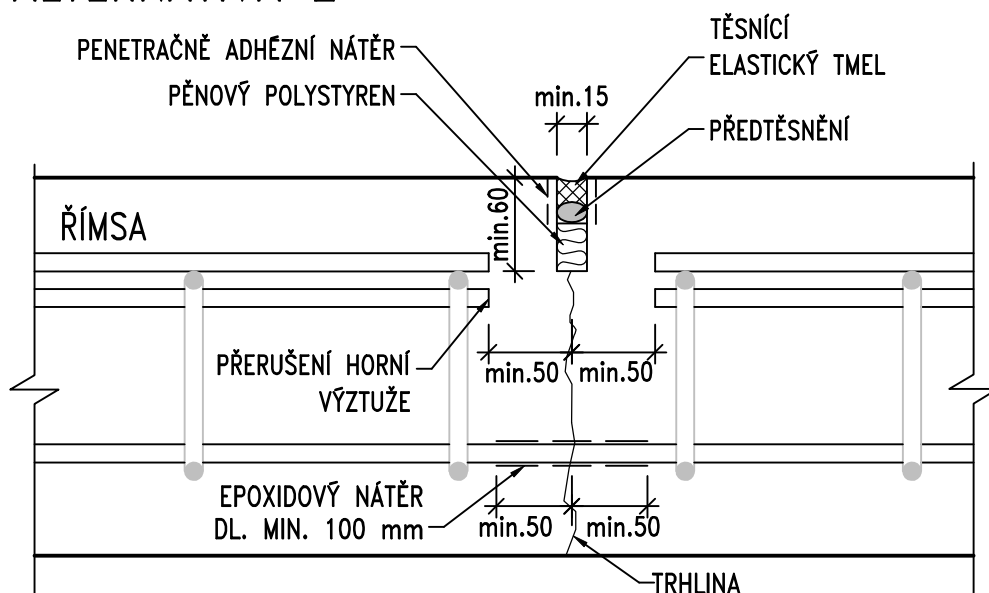
402.21

01/2020

## ALTERNATIVA 1



## ALTERNATIVA 2



### POZNÁMKY:

1. VZDÁLENOST SMRŠŤOVACÍCH SPAR JE MAX. 6m
2. TĚSNĚNÍ BUDE PROVEDENO TMELEM DLE ČSN ISO 11600 (F-25-HM-M1p)
3. ROZSAH TĚSNĚNÍ SPÁRY VIZ VL 402.21
4. PROFIL PŘEDTĚSNĚNÍ JE PRŮMĚRU O MIN. 10mm VĚTŠÍ NEŽ ŠÍŘKA SPÁRY
5. PROFIL PŘEDTĚSNĚNÍ JE DO SPÁRY VLOŽEN PO VYBETONOVÁNÍ ŘÍMSY
6. VÝPLŇ SPÁRY – PĚNOVÝ POLYSTYREN EPS – EN 13163 – CS(10)30
7. PŘEDTĚSNĚNÍ – ELASTICKÝ MATERIÁL, NAPŘÍKLAD PĚNOVÝ PE
8. PENETRAČNĚ ADHÉZNÍ NÁTĚR DLE TKP 21 PRO ZVÝŠENÍ PŘILNAVOSTI TMELU
9. NEJPRVE BUDE PROVEDENO TĚSNĚNÍ SMRŠŤOVACÍ SPÁRY, TEPRVE PAK BUDE PROVEDENA VOZOVKA A TĚSNĚNÍ PODÉLNĚ SPÁRY MEZI VOZOVKOU A ŘÍMSOU

ŘADA 400 – MOSTNÍ SVRŠEK

TĚSNĚNÍ SMRŠŤOVACÍCH SPÁR ŘÍMSY

MD ČR

ODBOR POZEMNÍCH  
KOMUNIKACÍ

VL 4

402.23

01/2020